



APROB.

SUBSECRETAR DE STAT,

Liliana PREOTEASA

Procedura de selecție și comandă a noilor manuale școlare pentru clasele I și a II-a**CAPITOLUL I**
Dispoziții generale

Art. 1. (1) Prezenta procedură reglementează modul în care se realizează procesul de selecție și de transmitere a comenzilor de noi manuale școlare pentru clasele I și a II-a.

(2) În unitățile de învățământ se utilizează doar manuale școlare aprobate de Ministerul Educației Naționale – denumit în continuare MEN.

(3) Centrul Național de Evaluare și Examinare – denumit în continuare CNEE, organ de specialitate al administrației publice centrale, cu personalitate juridică, aflat în coordonarea MEN, asigură cadrul general de reglementare privind regimul manualelor școlare în învățământul preuniversitar.

(4) În conformitate cu **Art. 1** alin. (4) din *Metodologia de asigurare și de gestionare a manualelor școlare pentru învățământul preuniversitar* cuprinsă în Anexa nr. 1 la ordinul ministrului educației naționale nr. 5559/22.XI.2013, *în baza libertății inițiativei profesionale, cadrele didactice selectează și recomandă elevilor, pentru utilizarea în procesul de predare-învățare-evaluare, doar manuale școlare aprobate de MEN.*

Art. 2. În sensul prezentei proceduri, se definesc următorii termeni:

- calendarul procesului de selecție și de comandă a noilor manuale școlare pentru clasele I și a II-a - termene stabilite în vederea asigurării unui proces unitar al desfășurării procesului de selecție și comandă a manualelor școlare – denumit în continuare Calendar;
- catalogul manualelor școlare – listă oficială care cuprinde titlurile de manuale școlare aprobate prin ordin al ministrului educației naționale – denumit în continuare Catalog;
- certificat SSL (Secure Sockets Layer) – certificat generat pentru autentificarea utilizatorilor sistemelor informatice puse la dispoziție de CNEE și care protejează comunicația, prin criptarea datelor vehiculate;
- Selectarea Necesariului de Manuale Școlare pentru clasele I și a II-a (SNMS I-II) – aplicație web disponibilă la nivelul unităților de învățământ, al ISJ/ISMB, al MEN-CNEE, la adresa https://transfer.rocnee.eu/manuale_digitale, care cuprinde titlurile de

- manuale școlare, aprobate prin ordin al ministrului educației naționale, și date referitoare la necesarul de manuale ce trebuie achiziționate în anul școlar 2014-2015; în cadrul aplicației se permite vizualizarea variantelor tipărite și digitale a manualelor școlare și se înregistrează comenzile de manuale școlare pentru fiecare unitate de învățământ preuniversitar; utilizarea SNMS I-II este cuprinsă în **anexa nr. 1** la prezenta procedură;
- e) titlu de manual școlar – ansamblu de informații care conduc la identificarea manualelor școlare după denumirea disciplinei, clasă, numărul ordinului ministrului educației naționale cu care a fost aprobat, ofertant;
 - f) varianta digitală a manualului școlar – formă electronică a manualului școlar, distribuită pe dispozitiv de stocare extern odată cu varianta tipărită, care este utilizată atât în procesul de predare-învățare-evaluare, cât și în mod individual;
 - g) varianta online a manualului școlar – variantă digitală a manualului școlar inclusă în aplicația SNMS I-II.

CAPITOLUL II

Desfășurarea procesului de selecție a manualelor școlare

Art. 3. (1) Procesul de selecție a manualelor școlare se realizează la nivelul fiecărei unități de învățământ preuniversitar care deține un certificat SSL.

(2) Procesul de selecție a manualelor școlare cuprinde următoarele etape:

- accesarea aplicației SNMS I-II de către informaticianul unității de învățământ în vederea asigurării accesului cadrelor didactice la vizualizarea conținutului manualelor școlare;
- analizarea, de către cadrul didactic, a manualelor școlare corespunzătoare clasei/claselor la care acesta își desfășoară activitatea;
- redactarea unui proces-verbal, la nivelul catedrei/ariei curriculare, care cuprinde opțiunile cadrelor didactice cu privire la manualele selectate precum și numărul de exemplare necesar a fi comandate;
- avizarea procesului-verbal de către director și înregistrarea acestuia la secretariatul unității de învățământ în care s-a desfășurat procesul de selecție a manualelor școlare.

(3) Activitățile specifice procesului de selecție a manualelor școlare se desfășoară conform Calendarului cuprins în **anexa nr.2** la prezenta procedură.

CAPITOLUL III

Desfășurarea procesului de înregistrare a comenzilor de manuale școlare în aplicația SNMS I-II

Art. 3. (1) La nivelul unității de învățământ, coordonarea procesului de înregistrare a comenzilor de manuale școlare este asigurată de către directorul școlii.

(2) Procesul de înregistrare a comenzilor de manuale școlare se realizează în unitățile de învățământ preuniversitar care dețin un certificat SSL.

(3) Procesul de înregistrare a comenzilor de manuale școlare cuprinde următoarele etape:

- deschiderea aplicației SNMS I-II de către informaticianul unității de învățământ, prin utilizarea certificatului SSL, în vederea asigurării accesului directorului și a responsabilului cu manuale școlare din unitatea de învățământ în aplicația dedicată;

- completarea și generarea, în aplicația SNMS I-II, a raportului cu privire la necesarul de manuale noi, pe baza procesului-verbal de selecție a manualelor înregistrat la secretariatul unității de învățământ;
 - tipărirea raportului generat, avizat de către responsabilul cu manuale școlare din unitatea de învățământ și aprobat de către director;
 - înregistrarea raportului la secretariatul unității de învățământ și transmiterea unei copii a acestuia către responsabilului cu manuale școlare de la nivelul ISJ/ISMB.
- (4) Activitățile specifice procesului de înregistrare a comenzilor de manuale școlare se desfășoară conform Calendarului cuprins în **anexa nr.2** la prezenta procedură.

Art. 4. (1) La nivelul ISJ/ISMB, coordonarea procesului de centralizare a comenzilor de manuale școlare este asigurată de către inspectorul școlar general.

- (2) Procesul de centralizare a comenzilor de manuale școlare cuprinde următoarele etape:
- deschiderea aplicației SNMS I-II de către informaticianul ISJ/ISMB, prin utilizarea certificatului SSL, în vederea asigurării accesului inspectorului școlar general și a responsabilului cu manuale școlare din ISJ/ISMB în aplicația dedicată;
 - generarea, în aplicația SNMS I-II, a *Raportului comenzilor* unde este înscris numărul total al manualelor școlare comandate de către unitățile de învățământ din județ;
 - generarea, în aplicația SNMS I-II, a *Rapoartelor școlilor* unde sunt prezentate, pe fiecare titlu în parte, manualele comandate și numărul acestora, pentru fiecare unitate de învățământ din județ;
 - tipărirea rapoartelor generate, avizarea acestora de către responsabilul cu manuale școlare din ISJ/ISMB și aprobarea de către inspectorul școlar general;
 - îndosărierea rapoartelor avizate și înregistrarea dosarului la secretariatul ISJ/ISMB.
- (4) Activitățile specifice procesului de centralizare a comenzilor de manuale școlare se desfășoară conform Calendarului cuprins în **anexa nr.2** la prezenta procedură.

Art. 5. (1) La nivel național, CNEE coordonează evidența comenzilor de manuale școlare.

- (2) Procesul de centralizare, la nivel național, a comenzilor de manuale școlare cuprinde următoarele etape:
- generarea, în aplicația SNMS I-II, a *Raportului comenzilor ISJ/ISMB* în care sunt prezentate, pe fiecare titlu în parte, la nivel de inspectorat școlar, manualele școlare comandate și costurile acestora;
 - generarea, în aplicația SNMS I-II, a *Raportului comenzilor totale* în care este prezentat numărul total de manuale școlare comandate și costurile acestora, la nivel de țară;
 - tipărirea *Raportului comenzilor totale*, având ca anexe *Rapoartele comenzilor ISJ/ISMB*, și înregistrarea acestuia la secretariatul CNEE.

DIRECTOR,

Silviu Cristian MIRESCU

Utilizarea aplicației SNMS I-II

1. Introducere

Selectarea Necesariului de Manuale Școlare I-II (SNMS I-II) este o aplicație web disponibilă la nivelul unităților de învățământ, al ISJ/ISMB, al MEN-CNEE, la adresa https://transfer.rocnee.eu/manuale_digitale, care cuprinde date referitoare la necesarul de manuale noi pentru clasele I și a II-a.

Datele introduse de unitățile de învățământ sunt preluate de CNEE.

2. Descriere activitate

La nivelul fiecărei unități de învățământ directorul, împreună cu informaticianul și cu profesorii pentru învățământul primar care au clasele I și a II-a în anul școlar 2014 – 2015, organizează activitățile de selecție a manualelor școlare, cu scopul centralizării comenzilor de manuale pentru fiecare unitate de învățământ. Acest lucru se realizează prin vizualizarea, în aplicație, a variantelor digitale a manualelor.

Introducerea necesariului de manuale școlare se face la nivelul fiecărei unități școlare. ISJ/ISMB au acces la datele introduse în aplicație de unitățile școlare din județ, iar CNEE are acces la datele colectate la nivel național.

3. Autentificarea în aplicație

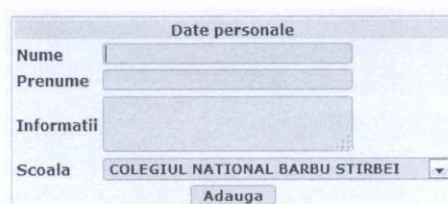
Adresa la care se accesează aplicația este: https://transfer.rocnee.eu/manuale_digitale.

Autorizarea în aplicație se face cu certificat SSL emis pentru fiecare unitate școlară/fiecare ISJ/ISMB.

3.1. Înregistrare utilizatori

Aplicația solicită informaticianului școlii, după autentificare, introducerea unor date referitoare la cadrul didactic (*utilizator*) pentru care s-a accesat aplicația, în vederea selectării manualelor.

Informațiile cerute pentru înregistrarea unui utilizator sunt: **Nume**, **Prenume**, **Informații** (de exemplu: clasa la care predă, tipul de învățământ etc.), **Școala** (denumirea centrului sau a unității școlare subordonate centrului în care își desfășoară activitatea cadrul didactic înregistrat) (Fig. 1).



Date personale	
Nume	<input type="text"/>
Prenume	<input type="text"/>
Informatii	<input type="text"/>
Scoala	COLEGIUL NATIONAL BARBU STIRBEI
<input type="button" value="Adauga"/>	

Fig. 1 Înregistrare utilizatori

3.2. Actualizarea browserului

Pentru o bună vizualizare și funcționare a aplicației SNMS I-II este necesar ca browserul să aibă o versiune potrivită rulării acesteia. În acest sens, utilizatorul este informat despre versiunile minime pe care trebuie să le folosească și are posibilitatea să-și instaleze

versiunea corespunzătoare browserului în care lucrează, prin accesarea link-urilor puse la dispoziție în caseta din interfața aplicației (Fig. 2).

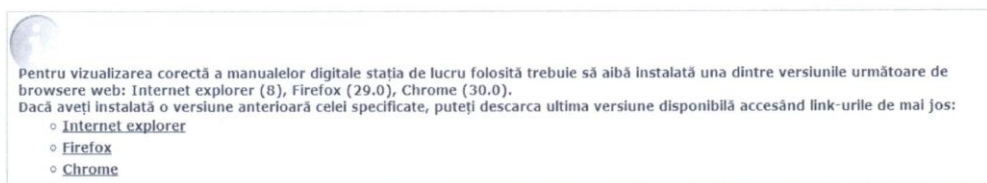


Fig. 2 Actualizare browser

3.3. Istoric utilizatori

Sistemul informatic permite păstrarea unui istoric al utilizatorilor din școală care au accesat aplicația. Acest istoric se poate accesa din interfața aplicației acționând butonul **Istoric Utilizatori** (Fig. 3).

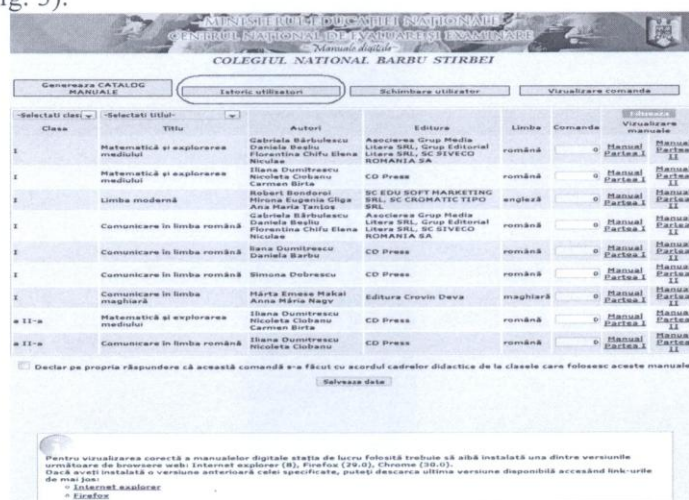


Fig. 3 Butonul Istoric utilizatori

Datele referitoare la istoricul utilizatorilor vor fi afișate pe ecran într-o fereastră ca în figura 4.

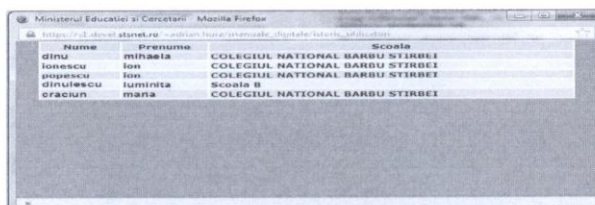


Fig. 4 Fereastra Istoric utilizatori

3.4. Schimbarea utilizatorului

Interfața aplicației, la nivelul unităților școlare, permite modificarea sau înregistrarea unui nou utilizator. Acționarea butonului **Schimbare utilizator** (Fig. 5) are ca efect reapariția ferestrei pentru înregistrarea unui nou utilizator.

MINISTERUL EDUCAȚIEI NAȚIONALE
CENTRUL NAȚIONAL DE EVALUARE ȘI EXAMINARE
Manuale digitale
COLEGIUL NAȚIONAL BARBU STIRBEI

-Selectati clasa-	-Selectati titlu-	Autori	Editura	Limba	Comanda	Filtreaza Vizualizare manuale	
I	Matematică și explorarea mediului	Gabriela Bărbulescu Daniela Beșliu Florentina Chifu Elena Niculae	Asocierea Grup Media Litera SRL, Grup Editorial Litera SRL, SC SIVECO ROMANIA SA	română	0	Manual Partea I	Manual Partea II
I	Matematică și explorarea mediului	Iliana Dumitrescu Nicoleta Ciobanu Carmen Birta	CD Press	română	0	Manual Partea I	Manual Partea II
I	Limba modernă	Robert Bondoroi Mirona Eugenia Gliga Ana Maria Tantau	SC EDU SOFT MARKETING SRL, SC CROMATIC TIPO SRL	engleză	0	Manual Partea I	Manual Partea II
I	Comunicare în limba română	Gabriela Bărbulescu Daniela Beșliu Florentina Chifu Elena Niculae	Asocierea Grup Media Litera SRL, Grup Editorial Litera SRL, SC SIVECO ROMANIA SA	română	0	Manual Partea I	Manual Partea II
I	Comunicare în limba română	Iliana Dumitrescu Daniela Barbu	CD Press	română	0	Manual Partea I	Manual Partea II
I	Comunicare în limba română	Simona Dobrescu	CD Press	română	0	Manual Partea I	Manual Partea II
I	Comunicare în limba maghiară	Márta Emese Makai Anna Mária Nagy	Editura Crovin Deva	maghiară	0	Manual Partea I	Manual Partea II
a II-a	Matematică și explorarea mediului	Iliana Dumitrescu Nicoleta Ciobanu Carmen Birta	CD Press	română	0	Manual Partea I	Manual Partea II
a II-a	Comunicare în limba română	Iliana Dumitrescu Nicoleta Ciobanu	CD Press	română	0	Manual Partea I	Manual Partea II

Declar pe propria răspundere că această comandă s-a făcut cu acordul cadrelor didactice de la clasele care folosesc aceste manuale.

Dintru vizualizarea corectă a manualelor digitale statia de lucru folosită trebuie să aibă instalată una dintre versiunile următoare de browsere web: Internet explorer (8), Firefox (29.0), Chrome (30.0).
 Dacă aveți instalată o versiune anterioară celei specificate, puteți descarca ultima versiune disponibilă accesând link-urile de mai jos:

- [Internet explorer](#)
- [Firefox](#)
- [Chrome](#)

Fig. 5 Schimbarea utilizatorului

3.5. Vizualizarea catalogului de manuale

Aplicația oferă utilizatorului posibilitatea vizualizării nomenclatorului de manuale în format *raport*, prin generarea acestuia cu ajutorul butonului **Catalog Manuale** (Fig. 6).

-Selectati clasa-	-Selectati titlu-	Autori	Editura	Limba	Comanda	Filtreaza Vizualizare manuale	
I	Matematică și explorarea mediului	Gabriela Bărbulescu Daniela Beșliu Florentina Chifu Elena Niculae	Asocierea Grup Media Litera SRL, Grup Editorial Litera SRL, SC SIVECO ROMANIA SA	română	28	Manual Partea I	Manual Partea II
I	Matematică și explorarea mediului	Iliana Dumitrescu Nicoleta Ciobanu Carmen Birta	CD Press	română	15	Manual Partea I	Manual Partea II
I	Limba modernă	Robert Bondoroi Mirona Eugenia Gliga Ana Maria Tantau	SC EDU SOFT MARKETING SRL, SC CROMATIC TIPO SRL	engleză	100	Manual Partea I	Manual Partea II
I	Comunicare în limba română	Gabriela Bărbulescu Daniela Beșliu Florentina Chifu Elena Niculae	Asocierea Grup Media Litera SRL, Grup Editorial Litera SRL, SC SIVECO ROMANIA SA	română	0	Manual Partea I	Manual Partea II
I	Comunicare în limba română	Iliana Dumitrescu Daniela Barbu	CD Press	română	30	Manual Partea I	Manual Partea II
I	Comunicare în limba română	Simona Dobrescu	CD Press	română	20	Manual Partea I	Manual Partea II
I	Comunicare în limba maghiară	Márta Emese Makai Anna Mária Nagy	Editura Crovin Deva	maghiară	0	Manual Partea I	Manual Partea II
a II-a	Matematică și explorarea mediului	Iliana Dumitrescu Nicoleta Ciobanu Carmen Birta	CD Press	română	200	Manual Partea I	Manual Partea II
a II-a	Comunicare în limba română	Iliana Dumitrescu Nicoleta Ciobanu	CD Press	română	200	Manual Partea I	Manual Partea II

Declar pe propria răspundere că această comandă s-a făcut cu acordul cadrelor didactice de la clasele care folosesc aceste manuale.

Fig. 6 Generarea Catalogului de manuale

4. Filtrarea datelor afișate

Aplicația permite utilizatorului să facă o selecție a datelor afișate în pagină prin folosirea filtrelor de căutare. Câmpurile în care se introduc valori necesare filtrării datelor sunt:

- a) Din lista **Clasa** se alege clasa I sau a II-a la care se folosește manualul (Fig. 7);

Clasa	Titlu	Autori	Editura	Limba	Comanda	Visualizare manuale
I	Matematică și explorarea mediului	Gabriela Bărbulescu, Daniela Beșlu Florentina, Chifu Elena Niculae	Asocierea Grup Media Litera SRL, Grup Editorial Litera SRL, SC SIVECO ROMANIA SA	română	0	Manual Partea I, Manual Partea II
I	Matematică și explorarea mediului	Iliana Dumitrescu, Nicoleta Ciobanu Carmen Birta	CD Press	română	0	Manual Partea I, Manual Partea II
I	Limba modernă	Robert Bondorol Mirona, Eugenia Gilga Ana Maria Tanfios	SC EDU SOFT MARKETING SRL, SC CROMATIC TIPO SRL	engleză	0	Manual Partea I, Manual Partea II
I	Comunicare în limba română	Gabriela Bărbulescu, Daniela Beșlu Florentina, Chifu Elena Niculae	Asocierea Grup Media Litera SRL, Grup Editorial Litera SRL, SC SIVECO ROMANIA SA	română	0	Manual Partea I, Manual Partea II
I	Comunicare în limba română	Iliana Dumitrescu, Daniela Barbu	CD Press	română	0	Manual Partea I, Manual Partea II
I	Comunicare în limba română	Simona Dobrescu	CD Press	română	0	Manual Partea I, Manual Partea II
I	Comunicare în limba maghiară	Márta Emese Makal Anna, Mária Nagy	Editura Crovín Deva	maghiară	0	Manual Partea I, Manual Partea II
a II-a	Matematică și explorarea mediului	Iliana Dumitrescu, Nicoleta Ciobanu Carmen Birta	CD Press	română	0	Manual Partea I, Manual Partea II
a II-a	Comunicare în limba română	Iliana Dumitrescu, Nicoleta Ciobanu	CD Press	română	0	Manual Partea I, Manual Partea II

Declar pe propria răspundere că această comandă s-a făcut cu acordul cadrelor didactice de la clasele care folosesc aceste manuale.

Salveaza date

Fig. 7 Selectare clasă

- b) Din lista **Titlu** se selectează denumirea manualului (Fig. 8);

Clasa	Titlu	Autori	Editura	Limba	Comanda	Visualizare manuale
I	Comunicare în limba maghiară	Gabriela Bărbulescu, Daniela Beșlu Florentina, Chifu Elena Niculae	Asocierea Grup Media Litera SRL, Grup Editorial Litera SRL, SC SIVECO ROMANIA SA	română	0	Manual Partea I, Manual Partea II
I	Matematică și explorarea mediului	Iliana Dumitrescu, Nicoleta Ciobanu Carmen Birta	CD Press	română	0	Manual Partea I, Manual Partea II
I	Limba modernă	Robert Bondorol Mirona, Eugenia Gilga Ana Maria Tanfios	SC EDU SOFT MARKETING SRL, SC CROMATIC TIPO SRL	engleză	0	Manual Partea I, Manual Partea II
I	Comunicare în limba română	Gabriela Bărbulescu, Daniela Beșlu Florentina, Chifu Elena Niculae	Asocierea Grup Media Litera SRL, Grup Editorial Litera SRL, SC SIVECO ROMANIA SA	română	0	Manual Partea I, Manual Partea II
I	Comunicare în limba română	Iliana Dumitrescu, Daniela Barbu	CD Press	română	0	Manual Partea I, Manual Partea II
I	Comunicare în limba română	Simona Dobrescu	CD Press	română	0	Manual Partea I, Manual Partea II
I	Comunicare în limba maghiară	Márta Emese Makal Anna, Mária Nagy	Editura Crovín Deva	maghiară	0	Manual Partea I, Manual Partea II
a II-a	Matematică și explorarea mediului	Iliana Dumitrescu, Nicoleta Ciobanu Carmen Birta	CD Press	română	0	Manual Partea I, Manual Partea II
a II-a	Comunicare în limba română	Iliana Dumitrescu, Nicoleta Ciobanu	CD Press	română	0	Manual Partea I, Manual Partea II

Declar pe propria răspundere că această comandă s-a făcut cu acordul cadrelor didactice de la clasele care folosesc aceste manuale.

Salveaza date

Fig. 8 Selectare titlu manual

- c) Se apasă Butonul **Filtrează**. Manualul regăsit în baza de date se afișează pe rândul următor filtrelor completate mai sus (Fig. 9).

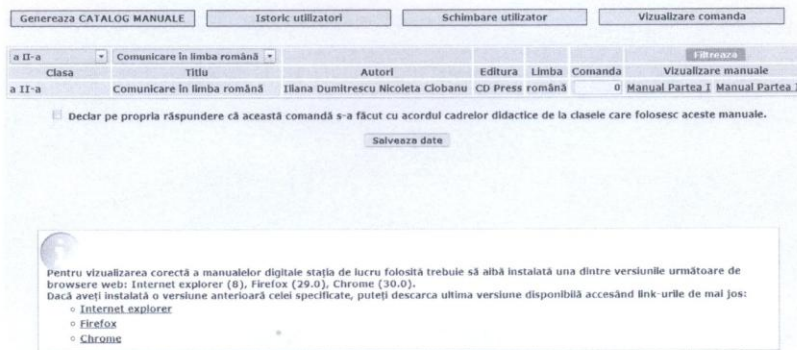


Fig. 9 Afișarea rezultatului găsit în baza de date

Dacă aplicația nu regăsește nici o înregistrare, se afișează mesajul din figura 10.

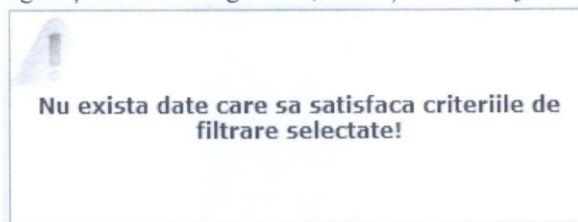


Fig. 10 Afișarea rezultatului negativ la căutare

5. Consultarea manualelor în vederea selectării acestora

Fereastra de start a aplicației conține un tabel cu date despre toate manualele școlare. Fiecare manual afișat are asociată varianta digitală.

Pentru a deschide manualul în versiune digitală (spre consultare în prezența informaticianului școlii) se accesează link-ul: **Manual partea I** sau **Manual partea a II-a** din coloana **Vizualizare manuale** (Fig. 11).

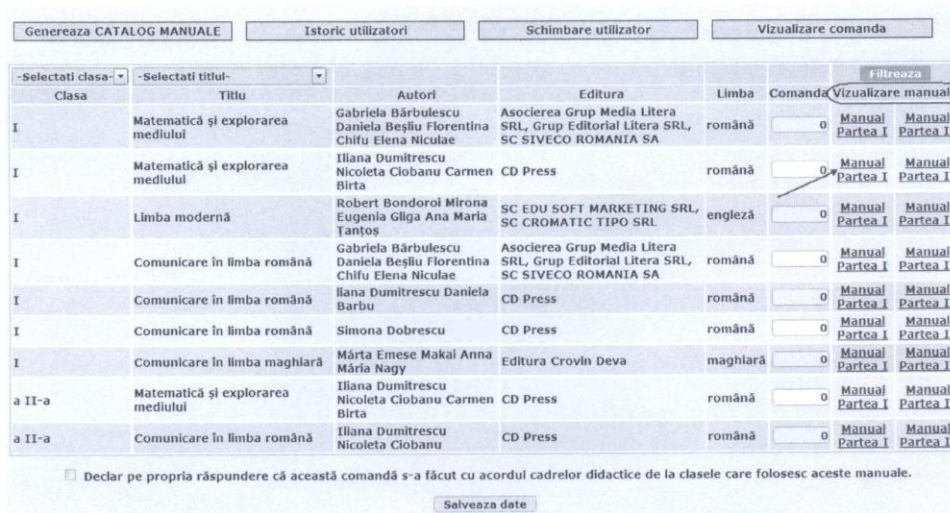


Fig. 11 Legătura către varianta digitală a manualului

În urma consultării și selecției manualelor școlare, se trece la pasul următor: comandarea manualelor.

6. Comandarea manualelor la nivel de unitate școlară

Din interfața aplicației se pot selecta înregistrări de manuale necesare pentru un anumit nivel școlar, corespunzătoare unei edituri și editate într-o anumită limbă. Pentru introducerea numărului de manuale necesar a fi achiziționate pentru anul școlar 2014-2015, se efectuează următorii pași:

- Căutarea manualului;
- Adăugarea numărului necesar de manuale în câmpul **Comandă**;
- Bifarea butonului **“Declar pe propria răspundere că această comandă s-a făcut cu acordul cadrelor didactice de la clasele care folosesc aceste manuale.”** (Fig. 12);

-Selectati clasa-		-Selectati titlu-		Filtreaza		
Clasa	Titlu	Autori	Editura	Limba	Comanda	Vizualizare manuale
I	Matematică și explorarea mediului	Gabriela Bărbulescu Daniela Beșlu Florentina Chifu Elena Nicolae	Asocieria Grup Media Litera SRL, Grup Editorial Litera SRL, SC SIVECO ROMANIA SA	română	28	Manual Partea I Manual Partea II
I	Matematică și explorarea mediului	Iliana Dumitrescu Nicoleta Ciobanu Carmen Birta	CD Press	română	0	Manual Partea I Manual Partea II
I	Limba modernă	Robert Bondorol Mirona Eugenia Gliga Ana Maria Tântos	SC EDU SOFT MARKETING SRL, SC CROMATIC TIPO SRL	engleză	0	Manual Partea I Manual Partea II
I	Comunicare în limba română	Gabriela Bărbulescu Daniela Beșlu Florentina Chifu Elena Nicolae	Asocieria Grup Media Litera SRL, Grup Editorial Litera SRL, SC SIVECO ROMANIA SA	română	0	Manual Partea I Manual Partea II
I	Comunicare în limba română	Iliana Dumitrescu Daniela Barbu	CD Press	română	0	Manual Partea I Manual Partea II
I	Comunicare în limba română	Simona Dobrescu	CD Press	română	0	Manual Partea I Manual Partea II
I	Comunicare în limba maghiară	Márta Emese Makai Anna Mária Nagy	Editura Crovin Deva	maghiară	0	Manual Partea I Manual Partea II
a II-a	Matematică și explorarea mediului	Iliana Dumitrescu Nicoleta Ciobanu Carmen Birta	CD Press	română	0	Manual Partea I Manual Partea II
a II-a	Comunicare în limba română	Iliana Dumitrescu Nicoleta Ciobanu	CD Press	română	0	Manual Partea I Manual Partea II

Declar pe propria răspundere că această comandă s-a făcut cu acordul cadrelor didactice de la clasele care folosesc aceste manuale.

Salveaza date

Fig. 12 Salvarea numărului de manuale comandate

- Salvarea înregistrării în sistem prin apăsarea butonului **Salvează date**.
După parcurgerea pașilor de mai sus, pe ecran se afișează mesajul: *Actualizarea a fost efectuată!* (Fig. 13).

-Selectati clasa-		-Selectati titlu-		Filtreaza		
Clasa	Titlu	Autori	Editura	Limba	Comanda	Vizualizare manuale
I	Matematică și explorarea mediului	Gabriela Bărbulescu Daniela Beșlu Florentina Chifu Elena Nicolae	Asocieria Grup Media Litera SRL, Grup Editorial Litera SRL, SC SIVECO ROMANIA SA	română	28	Manual Partea I Manual Partea II
I	Matematică și explorarea mediului	Iliana Dumitrescu Nicoleta Ciobanu Carmen Birta	CD Press	română	0	Manual Partea I Manual Partea II
I	Limba modernă	Robert Bondorol Mirona Eugenia Gliga Ana Maria Tântos	SC EDU SOFT MARKETING SRL, SC CROMATIC TIPO SRL	engleză	0	Manual Partea I Manual Partea II
I	Comunicare în limba română	Gabriela Bărbulescu Daniela Beșlu Florentina Chifu Elena Nicolae	Asocieria Grup Media Litera SRL, Grup Editorial Litera SRL, SC SIVECO ROMANIA SA	română	0	Manual Partea I Manual Partea II
I	Comunicare în limba română	Iliana Dumitrescu Daniela Barbu	CD Press	română	0	Manual Partea I Manual Partea II
I	Comunicare în limba română	Simona Dobrescu	CD Press	română	0	Manual Partea I Manual Partea II
I	Comunicare în limba maghiară	Márta Emese Makai Anna Mária Nagy	Editura Crovin Deva	maghiară	0	Manual Partea I Manual Partea II
a II-a	Matematică și explorarea mediului	Iliana Dumitrescu Nicoleta Ciobanu Carmen Birta	CD Press	română	0	Manual Partea I Manual Partea II
a II-a	Comunicare în limba română	Iliana Dumitrescu Nicoleta Ciobanu	CD Press	română	0	Manual Partea I Manual Partea II

Declar pe propria răspundere că această comandă s-a făcut cu acordul cadrelor didactice de la clasele care folosesc aceste manuale.

Actualizarea a fost efectuată!

Salveaza date

Fig. 13 Salvarea numărului de manuale comandate

Observații!

1. Bifarea declarației pe propria răspundere este obligatorie pentru înregistrarea unei comenzi în sistem.
2. Comanda se face la nivelul școlii, nu la nivelul fiecărui cadru didactic care accesează aplicația.
3. O înregistrare anterioară poate fi oricând modificată în câmpul Comandă și salvată cu o altă valoare de necesar de manuale.

6.1. Vizualizarea comenzii de manuale la nivelul școlii

Aplicația pune la dispoziția școlilor posibilitatea de a vizualiza înregistrările în format *raport*.

Acționând butonul **Vizualizare comanda**, aplicația deschide o fereastră care anunță utilizatorul că a fost creat un raport care cuprinde comanda realizată. Raportul se poate descărca cu ajutorul butonului **Download RAPORT** (Fig. 14).

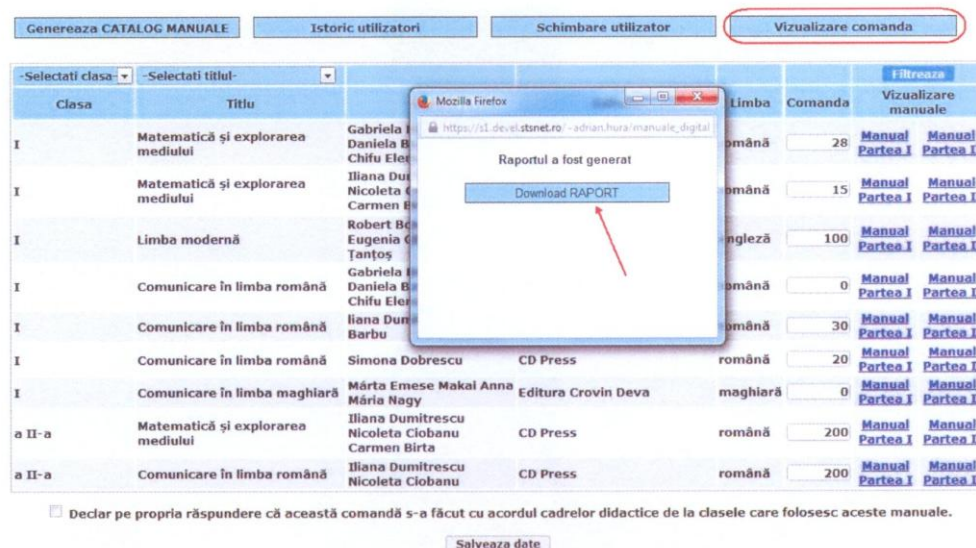


Fig. 14 Interfața generare raport

Raportul generat de aplicație poate fi salvat sau deschis pentru vizualizare (Fig. 15).

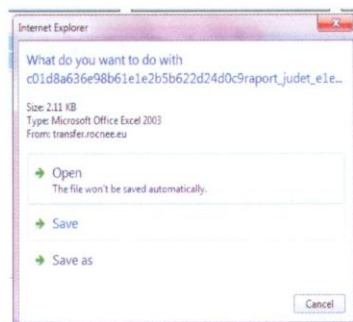


Fig. 15 Fereastra salvare/deschidere raport

Raportul referitor la manualele comandate de unitate școlară arată ca în fig. 16.

	A	B	C	D	E	F	G	H
1	Clasa	Titlu	Autori	Editura	Limba	Comandă	Pret	Pret total
2	I	Matematică și explorarea mediului	Gabriela Bărbulescu Daniela Beșliu Florentina Chifu Elena Niculae	Asocierea Grup Media Litera SRL, Grup Editorial Litera SRL, SC SIVECO ROMANIA SA	română	28	4.74	132.72
3	I	Matematică și explorarea mediului	Iliana Dumitrescu Nicoleta Ciobanu Carmen Birta	CD Press	română	15	4.78	71.7
4	I	Limba modernă	Robert Bondoroși Mirona Eugenia Gliga Ana Maria Țanțos	SC EDU SOFT MARKETING SRL, SC CROMATIC TIPO SRL	engleză	100	7	700
5	I	Comunicare în limba română	Iliana Dumitrescu Daniela Barbu	CD Press	română	30	4.65	139.5
6	I	Comunicare în limba română	Simona Dobrescu	CD Press	română	20	4.78	95.6
7	a II-a	Matematică și explorarea mediului	Iliana Dumitrescu Nicoleta Ciobanu Carmen Birta	CD Press	română	200	5.35	1,070.00
8	a II-a	Comunicare în limba română	Iliana Dumitrescu Nicoleta Ciobanu	CD Press	română	200	5.35	1,070.00

Fig. 16 Raport comandă manuale la nivel de unitate școlară

7. Utilizarea aplicației la nivelul ISJ/ISMB

Interfața aplicației, la nivelul ISJ/ISMB, conține elemente specifice activității acestora referitoare la verificarea completării necesarului de manuale în școlile coordonate (Fig. 17).

-Selectati clasa-	-Selectati titlu-	Autori	Editura	Limba	Comandă școli	Pret unitar	Pret total	Filtreaza	
Clasa	Titlu							Vizualizare manuale	
I	Matematică și explorarea mediului	Gabriela Bărbulescu Daniela Beșliu Florentina Chifu Elena Niculae	Asocierea Grup Media Litera SRL, Grup Editorial Litera SRL, SC SIVECO ROMANIA SA	română	30	4.74	142.2	Manual Partea I	Manual Partea II
I	Matematică și explorarea mediului	Iliana Dumitrescu Nicoleta Ciobanu Carmen Birta	CD Press	română	18	4.78	86.04	Manual Partea I	Manual Partea II
I	Limba modernă	Robert Bondoroși Mirona Eugenia Gliga Ana Maria Țanțos	SC EDU SOFT MARKETING SRL, SC CROMATIC TIPO SRL	engleză	103	7	721	Manual Partea I	Manual Partea II
I	Comunicare în limba română	Gabriela Bărbulescu Daniela Beșliu Florentina Chifu Elena Niculae	Asocierea Grup Media Litera SRL, Grup Editorial Litera SRL, SC SIVECO ROMANIA SA	română	3	4.74	14.22	Manual Partea I	Manual Partea II
I	Comunicare în limba română	Simona Dobrescu	CD Press	română	22	4.78	105.16	Manual Partea I	Manual Partea II
I	Comunicare în limba română	Iliana Dumitrescu Daniela Barbu	CD Press	română	32	4.65	148.8	Manual Partea I	Manual Partea II
I	Comunicare în limba maghiară	Márta Emese Makai Anna Mária Nagy	Editura Crovin Deva	maghiară	2	11.5	23	Manual Partea I	Manual Partea II
a II-a	Matematică și explorarea mediului	Iliana Dumitrescu Nicoleta Ciobanu Carmen Birta	CD Press	română	203	5.35	1086.05	Manual Partea I	Manual Partea II
a II-a	Comunicare în limba română	Iliana Dumitrescu Nicoleta Ciobanu	CD Press	română	203	5.35	1086.05	Manual Partea I	Manual Partea II

Fig. 17 Interfața aplicației pentru ISJ/ISMB

ISJ/ISMB are posibilitatea să vizualizeze în aplicație înregistrări cu totalurile de manuale comandate de școlile din județ (coloana **Comandă școli**), să consulte varianta digitală a manualelor (prin accesare link: **Manual partea I** sau **Manual partea a II-a** din coloana **Vizualizare manuale**) și are acces la următoarele informații în format *raport*:

- **Generează RAPORT COMENZI** unde este înscris numărul total al manualelor școlare comandate de unitățile de învățământ din județ (Fig.18)
- **Generează RAPORT SCOLI** unde sunt prezentate detaliat manualele comandate și numărul acestora, pentru fiecare școală din județ (Fig.19)

Anexa nr.1 la Procedura de selecție și comandă a noilor manuale școlare pentru clasele I și a II-a

- **Generează CATALOG MANUALE** care prezintă nomenclatorul manualelor înregistrate în baza de date (Fig. 6).

	A	B	C	D	E	F	G	H
1	Clasa	Titlu	Autori	Editura	Limba	Comanda școlii	Pret unitar	Pret total
2	I	Limba modernă	Robert Bondoroi Mirona Eugenia Gliga Ana Maria Țanțoș	SC EDU SOFT MARKETING SRL, SC CROMATIC TIPO SRL	engleză	103	7	721
3	I	Comunicare în limba română	Iliana Dumitrescu Daniela Barbu	CD Press	română	32	4.65	148.8
4	I	Comunicare în limba română	Gabriela Bărbulescu Daniela Beșliu Florentina Chifu Elena Niculae	Asocierea Grup Media Litera SRL, Grup Editorial Litera SRL, SC SIVECO ROMANIA SA	română	3	4.74	14.22
5	a II-a	Matematică și explorarea mediului	Iliana Dumitrescu Nicoleta Ciobanu Carmen Birta	CD Press	română	203	5.35	1.086.05
6	I	Comunicare în limba maghiară	Márta Emese Makai Anna Mária Nagy	Editura Crovin Deva	maghiară	2	11.5	23
7	I	Matematică și explorarea mediului	Iliana Dumitrescu Nicoleta Ciobanu Carmen Birta	CD Press	română	18	4.78	86.04
8	a II-a	Comunicare în limba română	Iliana Dumitrescu Nicoleta Ciobanu	CD Press	română	203	5.35	1.086.05
9	I	Comunicare în limba română	Simona Dobrescu	CD Press	română	22	4.78	105.16
10	I	Matematică și explorarea mediului	Gabriela Bărbulescu Daniela Beșliu Florentina Chifu Elena Niculae	Asocierea Grup Media Litera SRL, Grup Editorial Litera SRL, SC SIVECO ROMANIA SA	română	30	4.74	142.2

Fig. 18 Raport cu numărul total al manualelor comandate de școlile din județ

	A	B	C	D	E	F	G
1	Scoala	Clasa	Titlu	Autori	Editura	Limba	Comanda
2	COLEGIUL NATIONAL BARBU STIRBEI	a II-a	Matematică și explorarea mediului	Iliana Dumitrescu Nicoleta Ciobanu Carmen Birta	CD Press	română	200
3	SCOALA B	a II-a	Matematică și explorarea mediului	Iliana Dumitrescu Nicoleta Ciobanu Carmen Birta	CD Press	română	1
4	Scoala B	a II-a	Matematică și explorarea mediului	Iliana Dumitrescu Nicoleta Ciobanu Carmen Birta	CD Press	română	2
5	STIRBEI	I	Comunicare în limba română	Iliana Dumitrescu Daniela Barbu	CD Press	română	30
6	SCOALA B	I	Comunicare în limba română	Iliana Dumitrescu Daniela Barbu	CD Press	română	0
7	Scoala B	I	Comunicare în limba română	Iliana Dumitrescu Daniela Barbu	CD Press	română	2
8	STIRBEI	I	Comunicare în limba română	Simona Dobrescu	CD Press	română	20
9	SCOALA B	I	Comunicare în limba română	Simona Dobrescu	CD Press	română	0
10	Scoala B	I	Comunicare în limba română	Simona Dobrescu	CD Press	română	2
11	COLEGIUL NATIONAL BARBU STIRBEI	I	Comunicare în limba română	Gabriela Bărbulescu Daniela Beșliu Florentina Chifu Elena Niculae	Asocierea Grup Media Litera SRL, Grup Editorial Litera SRL, SC SIVECO ROMANIA SA	română	0
12	SCOALA B	I	Comunicare în limba română	Gabriela Bărbulescu Daniela Beșliu Florentina Chifu Elena Niculae	Asocierea Grup Media Litera SRL, Grup Editorial Litera SRL, SC SIVECO ROMANIA SA	română	1

Fig. 19 Raport cu manualele comandate și numărul acestora pentru fiecare școală din județ

	A	B	C	D	E	F
1	Clasa	Titlu	Autori	Editura	Limba	Pret
2	I	Limba modernă	Robert Bondoroi Mirona Eugenia Gliga Ana Maria Țanțoș	SC EDU SOFT MARKETING SRL, SC CROMATIC TIPO SRL	engleză	7
3	I	Comunicare în limba română	Iliana Dumitrescu Daniela Barbu	CD Press	română	4.65
4	I	Comunicare în limba română	Simona Dobrescu	CD Press	română	4.78
5	I	Comunicare în limba română	Gabriela Bărbulescu Daniela Beșliu Florentina Chifu Elena Niculae	Asocierea Grup Media Litera SRL, Grup Editorial Litera SRL, SC SIVECO ROMANIA SA	română	4.74
6	I	Comunicare în limba maghiară	Márta Emese Makai Anna Mária Nagy	Editura Crovin Deva	maghiară	11.5
7	I	Matematică și explorarea mediului	Iliana Dumitrescu Nicoleta Ciobanu Carmen Birta	CD Press	română	4.78
8	I	Matematică și explorarea mediului	Gabriela Bărbulescu Daniela Beșliu Florentina Chifu Elena Niculae	Asocierea Grup Media Litera SRL, Grup Editorial Litera SRL, SC SIVECO ROMANIA SA	română	4.74
9	a II-a	Comunicare în limba română	Iliana Dumitrescu Nicoleta Ciobanu	CD Press	română	5.35
10	a II-a	Matematică și explorarea mediului	Iliana Dumitrescu Nicoleta Ciobanu Carmen Birta	CD Press	română	5.35

Fig. 20 Nomenclator al manualelor

8. Utilizarea aplicației la nivelul CNEE

Centrul Național de Evaluare și Examinare accesează aplicația pentru a vizualiza comenzile înregistrate la nivel național (Fig. 20). CNEE are posibilitatea să consulte varianta digitală a manualelor (prin accesare link: **Manual partea I** sau **Manual partea a II-a** din coloana **Vizualizare manuale**), să caute un anumit manual prin accesarea filtrelor de căutare și să genereze rapoarte pentru a vizualiza diferite informații la care are acces (Fig. 21).

Anexa nr.1 la Procedura de selecție și comandă a noilor manuale școlare pentru clasele I și a II-a

MINISTERUL EDUCAȚIEI NAȚIONALE
CENTRUL NAȚIONAL DE EVALUARE ȘI EXAMINARE
Manuale școlare
CENTRUL NAȚIONAL DE EVALUARE ȘI EXAMINARE

-Selectati clasa-		-Selectati limba-		-			-		-	
Clasa		Titlu		Autori			Editura		Limba	
I	Matematică și explorarea mediului	Gabriela Bărbulescu, Daniela Beșliu, Florentina Chifu, Elena Niculae			Asocierea Grup Media Litera SRL, Grup Editorial Litera SRL, SC SIVECO ROMANIA SA		română	35	4.74	165.9
I	Matematică și explorarea mediului	Ilana Dumitrescu, Nicoleta Ciobanu, Carmen Birta			CD Press		română	123	4.78	587.94
I	Limba modernă	Robert Bondorol, Mirona Eugenia Gliga, Ana Maria Tanțos			SC EDU SOFT MARKETING SRL, SC CROMATIC TIPO SRL		engleză	126	7	882
I	Comunicare în limba română	Gabriela Bărbulescu, Daniela Beșliu, Florentina Chifu, Elena Niculae			Asocierea Grup Media Litera SRL, Grup Editorial Litera SRL, SC SIVECO ROMANIA SA		română	10	4.74	47.4
I	Comunicare în limba română	Simona Dobrescu			CD Press		română	104	4.78	497.12
I	Comunicare în limba română	Ilana Dumitrescu, Daniela Barbu			CD Press		română	131	4.65	609.15
I	Comunicare în limba maghiară	Mărta Emese Makai, Anna Mária Nagy			Editura Crovin Deva		maghiară	5	11.5	57.5
a II-a	Matematică și explorarea mediului	Ilana Dumitrescu, Nicoleta Ciobanu, Carmen Birta			CD Press		română	203	5.35	1086.05
a II-a	Comunicare în limba română	Ilana Dumitrescu, Nicoleta Ciobanu			CD Press		română	209	5.35	1118.15

Fig. 21 Interfața la nivel CNEE

Pentru generarea de rapoarte se acționează butoanele:

- **Generează RAPORT COMENZI TOTAL** în care este prezentat numărul total de manuale școlare comandate și costurile acestora, la nivel de țară (Fig.22).
- **Generează RAPORT COMENZI ISJ** în care sunt prezentate detaliat, la nivel de județ, manualele comandate și costurile acestora (Fig.23).
- **Generează RAPORT COMENZI SCOLI** unde sunt prezentate detaliat, manualele comandate și numărul acestora, pentru fiecare școală din județ.
- **Generează CATALOG MANUALE** care prezintă nomenclatorul manualelor înregistrate în baza de date (Fig.6).

	A	B	C	D	E	F	G	H
1	Clasa	Titlu	Autori	Editura	Limba	Comanda scoii	Pret unitar	Pret total
2	I	Limba modernă	Robert Bondorol, Mirona Eugenia Gliga, Ana Maria Tanțos	SC EDU SOFT MARKETING SRL, SC CROMATIC TIPO SRL	engleză	126	7	882
3	I	Matematică și explorarea mediului	Gabriela Bărbulescu, Daniela Beșliu, Florentina Chifu, Elena Niculae	Asocierea Grup Media Litera SRL, Grup Editorial Litera SRL, SC SIVECO ROMANIA SA	română	35	4.74	165.9
4	I	Matematică și explorarea mediului	Ilana Dumitrescu, Nicoleta Ciobanu, Carmen Birta	CD Press	română	123	4.78	587.94
5	I	Comunicare în limba maghiară	Mărta Emese Makai, Anna Mária Nagy	Editura Crovin Deva	maghiară	5	11.5	57.5
6	I	Comunicare în limba română	Gabriela Bărbulescu, Daniela Beșliu, Florentina Chifu, Elena Niculae	Asocierea Grup Media Litera SRL, Grup Editorial Litera SRL, SC SIVECO ROMANIA SA	română	10	4.74	47.4
7	I	Comunicare în limba română	Simona Dobrescu	CD Press	română	104	4.78	497.12
8	I	Comunicare în limba română	Ilana Dumitrescu, Daniela Barbu	CD Press	română	131	4.65	609.15
9	a II-a	Comunicare în limba română	Ilana Dumitrescu, Nicoleta Ciobanu	CD Press	română	209	5.35	1,118.15
10	a II-a	Matematică și explorarea mediului	Ilana Dumitrescu, Nicoleta Ciobanu, Carmen Birta	CD Press	română	203	5.35	1,086.05

Fig. 22 Raport număr total manuale comandate și costuri la nivel de țară

Anexa nr.1 la Procedura de selecție și comandă a noilor manuale școlare pentru clasele I și a II-a

	A	B	C	D	E	F	G	H	I
1	Județ	Clasa	Titlu	Autori	Editura	Limba	Comanda școli	Pret unitar	Pret total
2	B	I	Limba modernă	Robert Bondoroși Mirona Eugenia Gliga Ana Maria Tântos	SC EDU SOFT MARKETING SRL, SC CROMATIC TIPO SRL	engleză	23	7	161
3	B	I	Matematică și explorarea mediului	Gabriela Bărbulescu Daniela Beșliu Florentina Chifu Elena Niculae	Asocierea Grup Media Litera SRL, Grup Editorial Litera SRL, SC SIVECO ROMANIA SA	română	5	4.74	23.7
4	B	I	Matematică și explorarea mediului	Iliana Dumitrescu Nicoleta Ciobanu Carmen Birta	CD Press	română	105	4.78	501.9
5	B	I	Comunicare în limba maghiară	Márta Emese Makai Anna Mária Nagy	Editura Crovin Deva	maghiară	3	11.5	34.5
6	B	I	Comunicare în limba română	Gabriela Bărbulescu Daniela Beșliu Florentina Chifu Elena Niculae	Asocierea Grup Media Litera SRL, Grup Editorial Litera SRL, SC SIVECO ROMANIA SA	română	0	4.74	0
7	B	I	Comunicare în limba română	Simona Dobrescu	CD Press	română	76	4.78	363.28
8	B	I	Comunicare în limba română	Iliana Dumitrescu Daniela Barbu	CD Press	română	94	4.65	437.1
9	B	a II-a	Comunicare în limba română	Iliana Dumitrescu Nicoleta Ciobanu	CD Press	română	6	5.35	32.1
10	B	a II-a	Matematică și explorarea mediului	Iliana Dumitrescu Nicoleta Ciobanu Carmen Birta	CD Press	română	0	5.35	0
11	CL	I	Limba modernă	Robert Bondoroși Mirona Eugenia Gliga Ana Maria Tântos	SC EDU SOFT MARKETING SRL, SC CROMATIC TIPO SRL	engleză	103	7	721
12	CL	I	Matematică și explorarea mediului	Gabriela Bărbulescu Daniela, Beșliu Florentina Chifu Elena Niculae	Asocierea Grup Media Litera SRL, Grup Editorial Litera SRL, SC SIVECO ROMANIA SA	română	30	4.74	142.2
13	CL	I	Matematică și explorarea mediului	Iliana Dumitrescu Nicoleta Ciobanu Carmen Birta	CD Press	română	18	4.78	86.04
14	CL	I	Comunicare în limba maghiară	Márta Emese Makai Anna Mária Nagy	Editura Crovin Deva	maghiară	2	11.5	23
15	CL	I	Comunicare în limba română	Gabriela Bărbulescu Daniela Beșliu Florentina Chifu Elena Niculae	Asocierea Grup Media Litera SRL, Grup Editorial Litera SRL, SC SIVECO ROMANIA SA	română	3	4.74	14.22
16	CL	I	Comunicare în limba română	Simona Dobrescu	CD Press	română	22	4.78	105.16
17	CL	I	Comunicare în limba română	Iliana Dumitrescu Daniela Barbu	CD Press	română	32	4.65	148.8
18	CL	a II-a	Comunicare în limba română	Iliana Dumitrescu Nicoleta Ciobanu	CD Press	română	203	5.35	1,086.05
19	CL	a II-a	Matematică și explorarea mediului	Iliana Dumitrescu Nicoleta Ciobanu Carmen Birta	CD Press	română	203	5.35	1,086.05
20	TL	I	Comunicare în limba română	Gabriela Bărbulescu Daniela Beșliu Florentina Chifu Elena Niculae	Asocierea Grup Media Litera SRL, Grup Editorial Litera SRL, SC SIVECO ROMANIA SA	română	7	4.74	33.18
21	TL	I	Comunicare în limba română	Simona Dobrescu	CD Press	română	6	4.78	28.68
22	TL	I	Comunicare în limba română	Iliana Dumitrescu Daniela Barbu	CD Press	română	5	4.65	23.25

Fig. 23 Raport număr total manuale comandate și costuri la nivel de județ

CALENDARUL
procesului de selecție și de comandă a manualelor școlare (clasele I și a II-a)
pentru anul școlar 2014-2015

Data/Perioada	Activitatea
16-22 octombrie	- derularea procesului de selecție a manualelor școlare: <ul style="list-style-type: none"> • analizarea, de către cadrul didactic, a conținutului manualelor școlare corespunzătoare clasei/claselor la care acesta își desfășoară activitatea; • redactarea, avizarea și înregistrarea procesului-verbal privind opțiunile cadrelor didactice cu privire la manualele selectate și numărul de exemplare necesar a fi comandate. - înregistrarea comenzilor de manuale școlare: <ul style="list-style-type: none"> • completarea raportului cu privire la necesarul de manuale noi; • generarea, aprobarea și înregistrarea raportului și transmiterea unei copii a acestuia către responsabilul cu manuale școlare de la nivelul ISJ/ISMB.
23 octombrie	- centralizarea comenzilor de manuale școlare, la nivelul ISJ/ISMB: <ul style="list-style-type: none"> • generarea <i>Raportului comenzilor și a Rapoartelor școlilor</i>; • tipărirea rapoartelor generate, aprobarea și înregistrarea acestora.
24 octombrie	- centralizarea, la nivel național, a comenzilor de manuale școlare: <ul style="list-style-type: none"> • generarea și înregistrarea <i>Raportului comenzilor ISJ/ISMB și a Raportului comenzilor totale</i>. - precizarea numărului de titluri de manuale școlare în contractele subsecvente încheiate cu ofertanții câștigători ai licitației de manuale școlare.